



周南市立城ヶ丘保育園

〒745-0807 山口県周南市城ヶ丘3丁目13-6
電話 0834-28-7132 FAX 0834-28-7132

- ❁ 沿革 児童福祉法の精神に基づき、昭和57年4月1日に、市立城ヶ丘保育園として設立されました。
- ❁ 設置者 周南市
- ❁ 運営者 同上
- ❁ 認可 昭和57年4月1日
- ❁ 定員 120名(0歳~6歳)
- ❁ 職員構成 園長 副園長 保育士 栄養士 調理員 嘱託社員医(小児科・歯科)
- ❁ クラス編成

ひよこぐみ	0歳児
りすぐみ	1歳児
うさぎぐみ	2歳児
しかぐみ	3歳児
きりんぐみ	4歳児
ぞうぐみ	5歳児

- ❁ 保育時間 標準時間保育 7時00分 ~ 18時00分
短時間保育 7時00分 ~ 16時00分
- ❁ 休園日 日曜日・祝日・年末年始(12月29日~1月3日)
年度末(3月末) その他市長が認める日
- ❁ 利用可能サービス
 - ◆延長保育 仕事で遅くなるなどの場合に利用可能(事前に18時までに連絡が必要)
○標準時間保育のこども 延長保育は実施していません
 - 短時間保育のこども 16時00分 ~ 18時00分まで(月10日以内)
・緊急利用のみ: 16時00分 ~ 18時00分まで 1時間100円
 - ◆一時預かり 緊急的に保育が必要な場合に利用
※申込みは事前に保育園まで、面接あり
利用日数 月14日まで 8時00分 ~ 17時00分
利用代金 1日1,800円 給食代・おやつ代含
受入年齢 1歳~就学前まで

❁ その他

- 給食費 ・3歳児未満…保育料に含まれています
・3歳以上……保護者の実費負担
- 月刊絵本代 400円程度
- 父母の会 月会費 300円
- フッ素洗口…4・5歳児の希望者 毎週1回実施



🌸 一日の生活の流れ

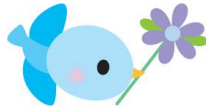
0・1・2歳児	時間	3・4・5歳児
開園	7:00	開園
順次登園		順次登園
視診		視診 遊び
おやつ 検温	9:00	
発達に応じた保育	9:30	遊び 年齢保育
昼食	11:00	
		昼食
午睡	12:00	午睡 (3歳児)
おやつ	15:00	おやつ
遊び		遊び
順次降園		順次降園
閉園	18:00	閉園

※0歳児のお子さんは、一人ひとりの生活リズムに合わせます。

🌸 年間行事予定

4月	入園進級式 父母の会総会	10月	運動会 秋の遠足
5月	春の遠足 健康診断	11月	健康診断 職場訪問 総合避難訓練 コスモス音楽祭
6月	歯科検診 保護者会・講演会	12月	発表会・クリスマス会
7月	ふれあい夏祭り	1月	保育参観
8月	水遊び・プール遊び	2月	節分会
9月		3月	ひなまつり会 お別れ遠足 卒園式





保育理念

児童福祉法に基づき乳幼児の最善の利益を考慮し、その福祉を積極的に増進することとする。

保育の基本方針

- 家庭との緊密な連携の下に、子どもの状況や発達過程を踏まえ保育所における環境を通して、養護と教育を一体的に行う。
- 家庭や地域の様々な社会資源との連携を図りながら、入所児童の保護者に対する支援および地域の子育て家庭に対する支援等を行う役割を担う。

保育目標

- 豊かに伸びゆく可能性を秘めている子どもが現在を最もよく生き、望ましい未来をつくり出す力の基礎を養う。

保育内容

- 厚生労働省保育指針に基づき、子どもを温かく受容し愛し、様々な興味や欲求に答え、年齢や発達に応じた保育をする。

望ましい子どもの姿

- 元気で明るく、生き生きと活動できる子ども
- 生活習慣が身につき自分でしようとする子ども
- 遊びや生活の中できまりやマナーを守る子ども
- 意欲的に取り組み、がんばりのきく子ども
- 感性豊かで情緒の安定した子ども
- 身近な物に関心を持ち、表現を楽しむ子ども

子どものあそび

- * 子どもは、友達と遊んだ分だけ *
- 明るくなれる • 大きくなれる
- 優しくなれる • 我慢強くなれる • 知恵がつく

