



# 周南市立三丘保育園

〒745-0631 山口県周南市大字安田638-1  
電話 0833-92-0055 FAX 0833-92-0056

- ❁ 沿革 児童福祉法に基づき、昭和32年5月に、熊毛町立三丘保育所（3歳児以上専門園・定員60名）として設立され、平成15年4月合併により、周南市立三丘保育園となる。
- ❁ 設置者 周南市
- ❁ 運営者 同上
- ❁ 認可 昭和32年5月
- ❁ 定員 45名（0歳～6歳）
- ❁ 職員構成 園長 副園長 保育士 栄養士 調理員 委託医（小児科・歯科）
- ❁ クラス編成

ひよこ組	0・1歳児
うさぎ組	2歳児
ばんだ・きりん ぞう組	3・4・5歳児

- ❁ 保育時間 標準時間保育 7時00分～18時00分  
短時間保育 8時00分～16時00分
- ❁ 休園日 日曜日・祝日・年末年始（12月29日～1月3日）  
年度末（3月末） その他市長が認める日
- ❁ 利用可能サービス
  - ◆延長保育 仕事で遅くなるなどの場合に利用可能（事前に18時までに連絡が必要）  
○標準時間保育のことも 延長保育は実施していません
  - 短時間保育のことも 16時00分～18時00分まで（月10日以内）  
・緊急利用のみ：16時～18時まで 1時間100円
  - ◆一時預かり 緊急的に保育が必要な場合に利用  
※申込みは事前に保育園まで、面接あり  
利用日数 月14日まで 8時00分～17時00分  
利用料金 1日1,800円 給食代・おやつ代含  
受入年齢 1歳～就学前まで

## ❁ その他

- 給食費 ・3歳児未満…保育料に含まれています  
・3歳以上……保護者の実費負担
- 父母の会(愛児会) あり
- 絵本代 400円程度



## 🌸 一日の生活の流れ

0・1・2歳児	時間	3・4・5歳児
開園	7:00	開園
順次登園		順次登園
視診		視診
おやつ	9:00	
生活・学び・遊び	9:30	生活・学び・遊び
一人ひとりの発達や心身の 状態に合わせた環境の下で の遊び		健康・人間関係・環境・言葉・表現 の5つの領域による活動
昼食	11:30	昼食
午睡	12:00	午睡(3歳児)(4・5歳児は夏季のみ)
	13:00	遊び(4・5歳児)
おやつ	15:00	おやつ
遊び		遊び
順次降園		順次降園
閉園	18:00	閉園

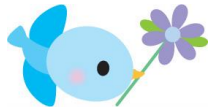
\*0歳児のお子さんは、一人ひとりの生活リズムに合わせます。

## 🌸 年間行事予定

4月	入園・進級式 愛児会総会	10月	秋の遠足 敬老の集い
5月	遠足 健康診断(内科)	11月	健康診断(内科) コスモス音楽祭
6月	保育参観 歯科検診	12月	発表会・クリスマス会
7月	七夕会 夏祭り	1月	保育参観
8月	水遊び・プール遊び	2月	節分会
9月	運動会	3月	ひな祭り会 お別れ遠足 卒園式

\*月例行事 誕生会・発育測定・避難訓練・体操教室





## 保育理念

児童福祉法に基づき乳幼児の最善の利益を考慮し、その福祉を積極的に増進し、健全な心身の発達を図る。

## 保育の基本方針

- 家庭との綿密な連携の下に、子どもの状況や発達過程を踏まえ、保育所における環境を通して養護と教育を一体的に行う。
- 家庭や地域の様々な社会資源との連携を図りながら、入所児童の保護者に対する支援および地域の子育て家庭に対する支援等を行う役割を担う。

## 保育目標

- 豊かに伸びてゆく可能性を秘めている子どもが現在を最もよく生き、望ましい未来をつくり出す力の基礎を養う。

## 保育内容

- 保育指針に基づき、子どもを温かく受容し愛し、様々な興味や欲求に応え、年齢や発達に応じた保育をする。

## 望ましい子どもの姿

- 元気で明るい子ども
- 意欲的に取り組み、がんばりのきく子ども
- やさしく思いやりのある子ども
- 想像力豊かで、夢のある子ども
- 自分で思ったことが話せ、協調性のある子ども
- 生活習慣がきちんと身についた子ども

