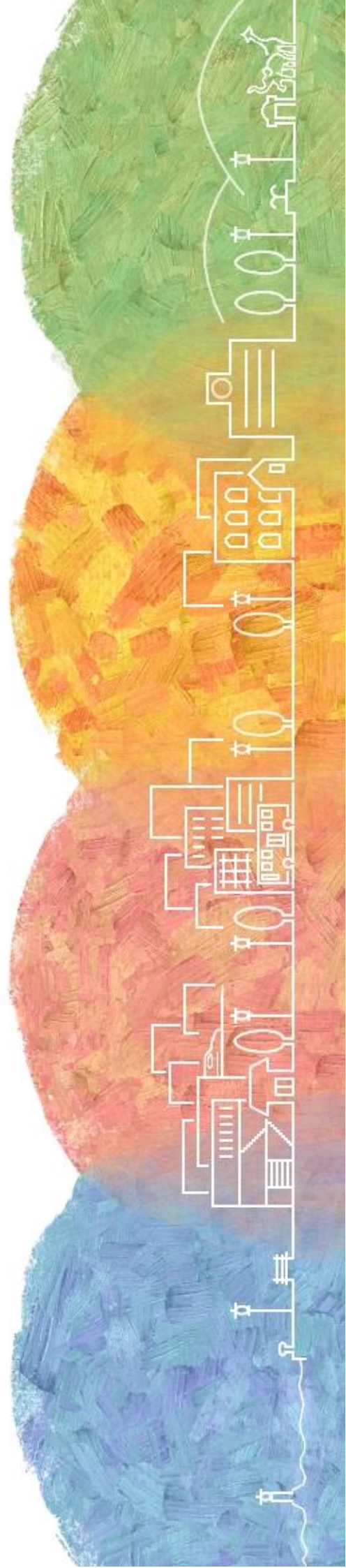


# 周南市都心軸 空間デザインプラン



## 目 次

---

### 1. 都心軸空間デザインプランとは

(1)策定の背景と目的 .....	1
(2)本プランの位置づけ .....	1
(3)目標年次 .....	2
(4)本プランの区域 .....	2

### 2. 都心軸の現状と課題

(1)都心軸の現状と課題 .....	3
--------------------	---

### 3. 都心軸形成方針

(1)立地適正化計画における都市づくりの理念と都心の方向性 .....	6
(2)都心軸形成のコンセプト .....	6
(3)都心軸の形成方針 .....	7
(4)拠点形成の方針と施策の方向性 .....	8
(5)施策内容 .....	9
①徳山駅周辺(商業業務・交通拠点) .....	9
②市役所周辺(行政拠点) .....	24
③徳山公園周辺(市民・文化拠点) .....	29
④徳山港周辺(レクリエーション・交通拠点) .....	33
⑤交通ネットワーク .....	35
(6)施策一覧 .....	36

### 4. 推進方策

(1)推進体制 .....	38
(2)推進のステップ .....	39
(3)プランの進行管理 .....	39

### 資料編

(1)支援制度一覧 .....	40
-----------------	----