

Area

西部

Western

1 福川漁港 (新南陽学校給食センター前) Fukugawa Fishing Port



周南大橋と工場夜景の美しいコラボ

海上に架かる周南大橋のきれいなアーチと、その背後に広がる工場夜景のコラボレーションは美しいの一言で、特に写真撮影するには格好のスポットになっています。

●アクセス/JR福川駅から徒歩約10分



2 周南大橋 Shunan Ohashi Bridge



思わず息をのむ感動の工場夜景

単一工場としては国内最大級の規模を誇る工場の、煌々と輝く光の数々は、思わず息をのむほどの感動的な絶景。橋上は駐車禁止のため、歩道上での観賞を。

●アクセス/JR徳山駅から車で約15分

橋上は駐車禁止

3 TOSOH PARK 永源山 (永源山公園) TOSOH PARK Eigenzan



唯一無二の"風車×工場夜景"

市民の憩いの場として親しまれている総合公園で、山頂の展望台ではオランダ風車(ゆめ風車)と工場夜景のコラボレーションという、全国的にも珍しい光景が堪能できます。

●アクセス/JR新南陽駅から徒歩約20分

夜間はライト必須



4 三笹町 Misasacho



巨大煙突に思わず圧倒

周南のシンボリック的存在である2本の巨大煙突は、化学製品を製造するのに欠かせない電気をまかなうための発電設備のもの。その迫力満点の光景から、周南工場夜景屈指の人気スポットになっています。

●アクセス/JR徳山駅から車で約5分



Googleマイマップでもご覧いただけます。

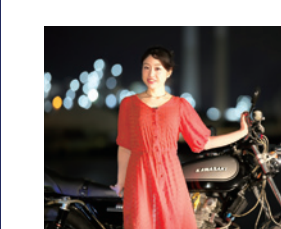
周南工場夜景MAP

こんな楽しみ方はいかが!?

CASE.01

新幹線の車窓から

山陽新幹線の徳山駅付近は工場地帯と線路が近いため、車窓からも周南工場夜景を眺められます。窓際のA席がおススメ!



提供:カメラのフクナベ



新幹線から見た周南工場夜景



CASE.02

「工場夜景×○○」を撮る

工場夜景をバックに人やモノと一緒に撮影し、SNSにアップする人が増加中!あなたもぜひチャレンジしてみてください!

提供:カメラのフクナベ

周南工場夜景観賞モデルコース

徒歩で巡るコース (約80分)

- JR徳山駅 ▼15分
- 徳山港町 ▼10分
- 徳山ポートビル ▼10分
- 晴海親水公園 ▼15分
- JR徳山駅

周南工場夜景ドライブコース (約90分)

- JR徳山駅 ▼15分
- 福川漁港 ▼5分
- 周南大橋(車窓) ▼8分
- 三笹町 ▼10分
- 晴海親水公園 ▼5分
- JR徳山駅

Area

徳山駅周辺

Tokuyama Station

5 晴海親水公園 Harumi Water Park



日本夜景遺産に認定された代表的スポット

周南工場夜景を代表するスポット。带状に広がるプラント群のダイナミックな工場夜景と、光が海面に映りこむ幻想的な光景は、一度は見ていただきたい絶景。

●アクセス/JR徳山駅から徒歩約12分



Area

東部

Eastern

8 太華山 Mt.Taika



これぞ瀬戸内の”多灯美”

瀬戸内海国立公園に指定されており、標高362mの山頂からは広大な周南コンビナートを一望でき、まるで銀河のような壮大な夜景を堪能できます。山頂近くまでは車で行くことも可能です。

●アクセス/JR徳山駅から車で約30分

夜間はライト必須



6 徳山ポートビル (芝生広場) Tokuyama Port Building



日本一!※ 新幹線駅から近いスポット

※全国工場夜景都市協議会調べ

徳山下松港の開港100年を記念して作られた広場からは、化学工場の夜景と行き交う船が見られる、港らしいスポット。

●アクセス/JR徳山駅から徒歩約3分



7 徳山港町 Tokuyama Minatomachi



工場夜景に溶け込む白い塩山

対岸の工場には、化学製品の原材料となる白い塩の山が見られるほか、巨大な船の荷下ろしが見られることも。

●アクセス/JR徳山駅から徒歩約10分



9 鼓海 Kokai



広範囲に見渡せるスポット

対岸を広範囲に見渡せ、巨大なタンク群や、「フレアスタック」と呼ばれる尖が印象的なスポットです。

●アクセス/JR櫛ヶ浜駅から徒歩約20分

10 大島 Oshima



タンクが連なるオレンジ”蠟一ド”

日本で唯一のワックス(ろう)専業メーカーのタンク群を照らすオレンジ色の光が道沿いに続きます。

●アクセス/JR徳山駅から車で約30分

ルールを守って 楽しい観賞を♪

- 工場敷地内など、私有地への無断立入は禁止
- ゴミの放置や夜間の騒音などの迷惑行為はしない

- 駐停車禁止エリアでは絶対に駐停車しない
- コンビナート付近は大型車両も多く通るので、交通安全にはご注意ください