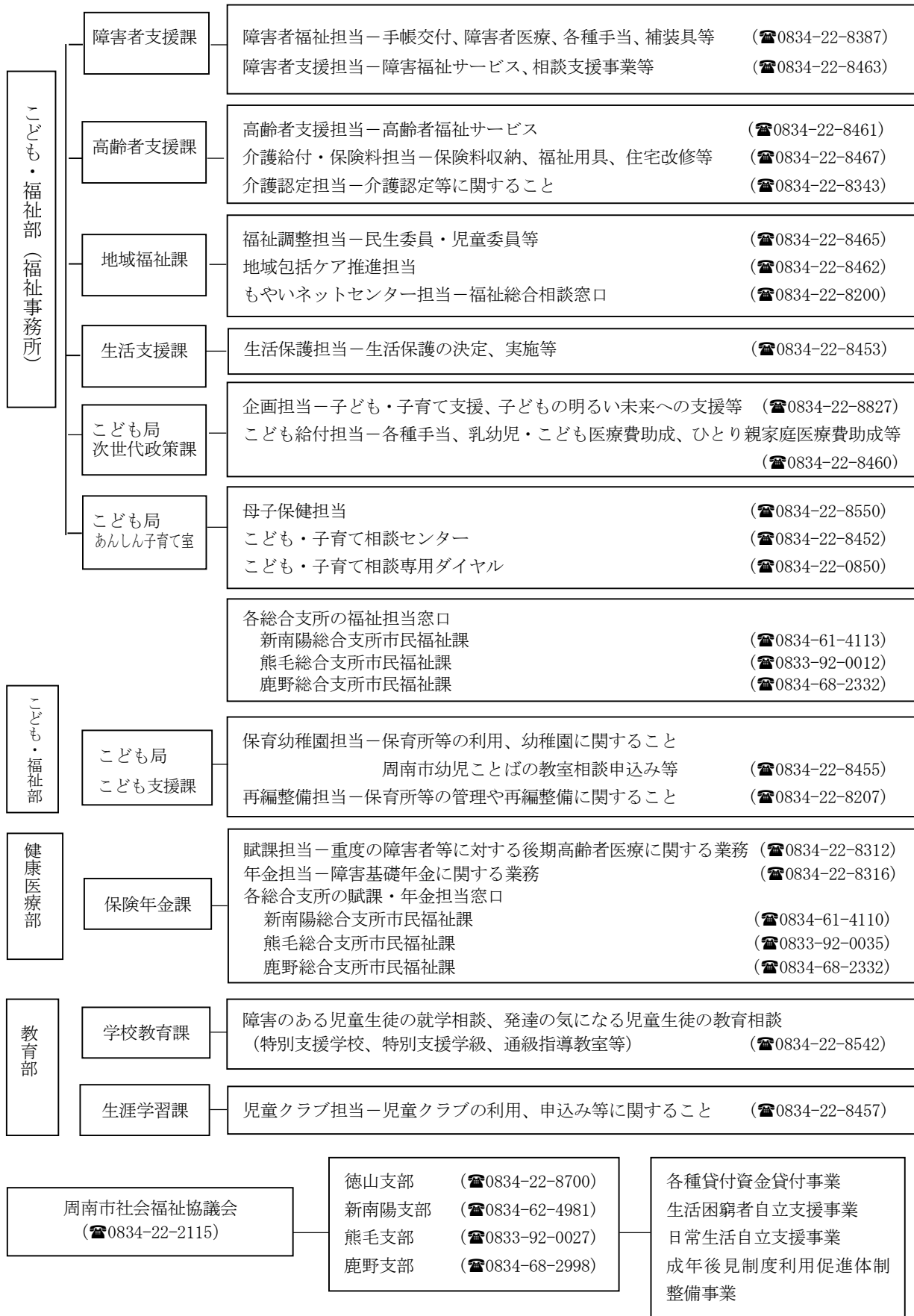


第2章 相談の窓口

1 本市における福祉関係の事務分掌



2 相談支援センター

地域で生活している障害者（児）の方や家族等からの悩みごとや心配ごとの相談を受けつけ、より安心して地域生活を送ることができるよう支援します。

施設名	郵便番号	所在地	電話番号
総合相談支援センターぱれっと	745-0801	周南市大字久米 752-4	0834-29-3294
地域生活支援センターウィング	745-0833	周南市泉原町 10-1	0834-21-4573
相談支援センター拓未（たくみ）	745-0005	周南市児玉町 2 丁目 5-1 児玉ハイツ 1 階A	0834-31-9680
相談支援センタービサイド	745-0811	周南市五月町 6 番 25 号	0834-33-8453
相談支援センターしょうせい苑	744-0033	下松市生野屋南 1-12-1	0833-48-6022
相談支援事業所 Reika	744-0078	下松市西市 2 丁目 2 番 10 号	0833-44-7322
相談支援センターひかり苑	743-0023	光市光ヶ丘 3-17	0833-44-7377

3 山口県身体障害者更生相談所

主として 18 歳以上の身体障害者の方に対し、次のような医学的・心理学的・職能的判定及び相談指導を行います。

- (1) 医療に関する相談・指導、医学的判定
 - (2) 身体障害者手帳交付申請のための診断
 - (3) 義肢・車いす等補装具の交付と修理の要否判定
 - (4) 心理学的判定、職業能力・適正の判定など
- ※所在地 山口市吉敷下東 4-17-1 (☎ 083-902-2670)

4 山口県知的障害者更生相談所

知的障害者（18 歳以上）に対し、施設入所、職業訓練、医学的判定、その他必要な相談や精神科医、心理判定員、知的障害者福祉司などの専門家が相談指導にあたっています。

※所在地 山口市吉敷下東 4-17-1 (☎ 083-902-2673)

5 山口県周南児童相談所

児童相談所は、児童（0 歳～18 歳未満）のあらゆる問題についての相談・指導を行います。

- (1) 児童の心身の発達及び障害についての判定・指導
- (2) 児童のしつけ、性格・行動、非行等についての相談・指導
- (3) 児童福祉施設への入所、里親などへの委託の措置
- (4) 緊急に保護を要する場合などの児童の一時保護

※所在地 周南市慶万町 2-13 (☎ 0834-21-0554)

6 精神科救急情報センター（こころの救急電話相談）

精神病・うつ病などこころの病気による混乱した言動、ひきこもり、自殺願望等、精神科受診などにかかる早急な対応に関する相談を、24 時間にわたり、本人や家族から受けています。

※所在地 宇部市大字東岐波 4004-2（山口県立こころの医療センター内☎ 0836-58-4455）

7 高次脳機能障害支援センター

脳のけがや病気によって、ある日突然に考える力や記憶力が障害され、生活に支障をきたした高次脳機能障害者とその家族を総合的に支援することを目的とした窓口です。

※所在地 宇部市大字東岐波 4004-2 (山口県立こころの医療センター内 ☎0836-58-1218)

8 山口県周南健康福祉センター (周南環境保健所)

健康福祉センターは、市が行う保健サービスを支援するとともに、広域的、専門的な保健サービスを提供しています。

(1) 発達が気になる児童についての専門医等による相談や情報提供 (地域保健班 ☎ 0834-33-6425)

(2) 心の健康やひきこもりに関する各種相談や事業、情報提供 (精神・難病班 ☎ 0834-33-6424)

(3) 特定疾病、小児慢性特定疾病に関する医療及びサービスへの公費負担の手続き、各種相談や事業、情報提供 (精神・難病班 ☎ 0834-33-6423)

※所在地 周南市毛利町 2-38

9 山口労働局徳山公共職業安定所 (ハローワーク徳山)

下松公共職業安定所 (ハローワーク下松)

専門の職員・相談員を配置し、求職申し込みから就職後のケアまで一貫した職業紹介、就業指導等を行っています。また、障害者を対象とした就職面接会も実施しています。

※所在地 ハローワーク徳山 (管轄区域-旧徳山市、旧新南陽市、旧鹿野町)

周南市大字徳山 7510-8 (☎ 0834-31-1950)

ハローワーク下松 (管轄区域-旧熊毛町)

下松市東柳 1-6-1 (☎ 0833-41-0870)

10 山口障害者職業センター

障害のある人や事業主に対し、ハローワークの行う職業指導・職業紹介業務や事業主指導業務と連携のもとに、就職に向けて相談から就職後のフォローアップまでの一連の業務を行っています。

※所在地 防府市岡村町 3-1 (☎ 0835-21-0520)

11 山口県聴覚障害者情報センター

聴覚障害者の方に対して生活相談や補聴器相談等を行います。

※所在地 山口市鑄銭司南原 2364-1 (☎ 083-985-0611) (FAX 083-985-0613)

12 点字図書館

点字図書、録音図書の貸し出し等を行っています。

名 称	所 在 地	電 話
山口県点字図書館	山口市後河原 150-1	083-922-0375
山口県盲人福祉協会点字図書館	下関市関西町 1-10	083-231-7114
宇部市立図書館点字資料室	宇部市琴芝町 1-1-33	0836-21-1966

名 称	所 在 地	電 話
NPO 法人 周南視覚障害者図書館	周南市速玉町 3-17 周南市徳山社会福祉センター内	0834-34-9351

13 山口県身体障害者福祉センター

身体障害者に関する各種の相談に応じ、身体障害者に対し、機能訓練、教養の向上、社会との交流の促進及びレクリエーションのための便宜を総合的に提供します。

※所在地 山口市八幡馬場 36-1 (☎ 083-925-2345) (FAX 083-925-2347)

14 税務関係機関

税金の免除等に関する相談や申請については、次の機関で行います。

(1) 徳山税務署……………所得税、相続税

※所在地 周南市今宿町 2-35 (☎ 0834-21-1010)

(2) 山口県周南県税事務所……………県民税、自動車税(種別割、環境性能割)、個人事業税

※所在地 周南市毛利町 2-38 周南総合庁舎内 (☎ 0834-33-6411)

(3) 市課税課……………市民税、軽自動車税(種別割)

※所在地 周南市岐山通 1-1 (☎ 0834-22-8273)

15 徳山年金事務所

障害年金などの年金や、協会けんぽ(全国健康保険協会)に関する相談や申請をする機関です。

※所在地 周南市新宿通 5-1-8 (☎ 0834-31-2152)

16 障害者相談員、民生委員・児童委員

(1) 身体障害者相談員

福祉事務所を直接利用できないか、利用方法が分からない人が気軽に相談できるよう、次の方々に相談員をお願いしています。

身体障害者相談員一覧表

令和5.4.1現在

氏 名	電 話	相談区分
下 村 幸 子	0834-28-3838	肢体
近 森 進	0834-64-0277	肢体
徳 毛 裕 之	0833-91-6007	肢体
藤 永 静 恵	0834-68-4300	内部
玖 村 和 久	Fax 0834-62-0915	聴覚
塚 原 辰 彦	Fax 0834-32-5228	聴覚
河 島 栄 二	0834-21-5994	視覚
藤 井 繁 昭	0834-63-5209	視覚

(2) 知的障害者相談員

保護者から家庭における養育生活などいろいろな相談を受け、指導、助言を行い必要な場合は関係機関に連絡します。次の方々に相談員をお願いしています。

知的障害者相談員一覧表

令和5. 4. 1 現在

氏 名	電 話
伊 藤 知 子	0834-25-3266
松 村 泰 子	0834-63-2185
角 田 直 子	0833-91-0908
佐 藤 和 代	090-5267-1960

(3) 民生委員・児童委員（主任児童委員を含む）

地域福祉を担うボランティアとして、住民からの様々な相談に応じ、必要な支援を受けられるよう、地域の専門機関へのつなぎ役となります。また、子どもや子育てに関する支援を専門に担当する主任児童委員もいます。（令和5. 4. 1 現在 353人）

詳しくは地域福祉課（☎0834-22-8465）までお問い合わせください。

17 障害者就業・生活支援センター

雇用、福祉、教育等の各機関と連携しながら、障害者の就業とそれに伴う生活に関する指導・助言、職業準備訓練のあっせんなど、障害のある方が職業生活における自立を図るために必要なお手伝いを行っています。また、障害者雇用について、事業主の方に対する相談も行っています。

圏 域	センター名	運営法人	センター所在地	電話番号
岩国、柳井	障害者就業・生活支援センター 蓮華	(社福) ビタ・フェリーチェ	岩 国 市 麻 里 布 町 2-3-10 1階	0827-28-0021
周南	障害者就業・生活支援センター ワークス周南	(社福) 大和福祉会	周南市五月町6-25	0834-33-8220
山口、防府	鳴滝園障害者就業・生活支援センター デパール	(社福) ほおの木会	山口市下小鯖2287-1	083-902-7117
宇部、小野田	光栄会障害者就業・生活支援センター	(社福) むべの里光栄	宇部市新天町1-2-32	0836-39-5357
下関	なごみの里障害者就業・生活支援センター	(社福) 下関市民生事業助成会	下関市蒲生野250	083-262-2116
萩、長門	ふたば園障害者就業・生活支援センター・ほっとわーく	(社福) ふたば園	萩市土原521-1	0838-21-7066

★障害者就業・生活支援センター

県が指定した社会福祉法人が、国の委託を受け、主任就業支援担当者、就業支援担当者、生活支援担当者を配置し、就業面及び生活面の支援を行っています。

18 山口県発達障害者支援センター

発達障害の方、ご家族、その支援に携わる関係機関に対し、相談や関係機関との連携を行い、利用者やご家族が安心して地域で生活できるよう支援します。

※所在地 山口市吉敷下東 4-17-1 (☎ 083-902-2680) (FAX 083-902-2682)