

すこやか通信

問合せ

● あんしん子育て室 ☎0834-22-8550

親と子の健康づくり

3歳児健康診査

3歳の頃は体と心の発達が目覚ましく、一生の基礎ができて上がる大切な時期です。3歳児健康診査では、子どもの成長を確認するとともに、子育ての相談に応じます。

対象 3歳6カ月～4歳未満で、これまで3歳児健康診査を受けていない人

※対象者には、個別に通知します。

日時	場所
1月 18日(木) 12:40～13:30	学び・交流プラザ
25日(木) 12:30～13:30	徳山保健センター

持ち物 健康診査票、少量の尿、母子健康手帳

育児相談

乳幼児の育児相談に個別に応じます。(30分程度)

● おっぱい・授乳相談(助産師)、育児全般の悩みや心配(保健師)、身体測定

日時と場所 担当者と調整

申込み 随時、電話で、あんしん子育て室

● 歯の健康相談(歯科衛生士)、離乳食・食育相談(管理栄養士)

日時	場所
1月 15日(月) 9:30～12:00	徳山保健センター

申込み 1月12日(金)までに、電話で、あんしん子育て室
※日程が難しい場合は相談してください。

オンライン講座



講座を受けるには無料アプリZoomのダウンロードが必要です。

※インターネットに接続できる環境が必要です。
※通信費は自己負担です。Wi-Fi環境を推奨します。

1歳児かみかみセミナー

対象 おおむね生後9カ月～
1歳6カ月児の保護者

日時 1月10日(水) 10時～11時

内容 よくかんで食べること、
おやつとの与え方、虫歯予防について

申込み 12月25日(月)までに、
あんしん子育て室



▲詳しくはこちら



休日夜間の救急医療

- 健康保険証や福祉医療証などを準備してください。
- 受付時間は、診察終了時間の30分前までです。
- 時間外の診療は消防本部指令課 ☎0834-22-8765へ問い合わせてください。

内科、外科(休日のみ)

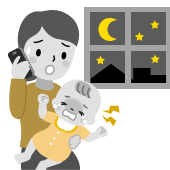
■ 休日夜間急病診療所(瀬戸見町9-25)
診療時間 ● 休日…9時～12時、
13時～17時、19時～22時
● 平日夜間…19時～22時
電話 ☎0834-39-0099

■ 熊毛地域休日在宅当番医
(診療時間…9時～17時)

12月	当番医	電話番号
3日(日)	松本医院(大江)	☎0833-91-6020
10日(日)	小川クリニック(勝間原)	☎0833-91-5777
17日(日)	ふじわら医院(大河内)	☎0833-91-7100
24日(日)	松村医院(本町)	☎0833-91-0303
令和6年1月	当番医	電話番号
7日(日)	松本医院(大江)	☎0833-91-6020

小児科

■ 周南地域休日・夜間こども急病センター(周南こどもQQ)
(徳山中央病院内)
診療時間
● 休日…9時～12時、
13時～17時、
19時～22時
● 平日夜間…19時～22時
電話 ☎0834-28-9650



歯科

■ 歯科休日在宅当番医(診療時間…9時～13時)		
12月	当番医	電話番号
3日(日)	河村歯科医院(周陽)	☎0834-39-1212
10日(日)	しいぎ歯科クリニック(政所)	☎0834-61-1777
17日(日)	こやま歯科医院(御弓町)	☎0834-22-6622
24日(日)	松原歯科医院(銀座)	☎0834-31-8201
31日(日)	八塚歯科医院(有楽町)	☎0834-21-1639
	あずま歯科医院(大神)	☎0834-62-6641
令和6年1月	当番医	電話番号
1日(祝)	佐々木歯科医院(戸田)	☎0834-83-4114
	まさる歯科医院(住崎町)	☎0834-27-6480
2日(火)	すがこども歯科・矯正歯科(大神)	☎0834-62-6480
	たけや歯科医院(速玉町)	☎0834-21-5566
3日(水)	酒井歯科医院(本陣町)	☎0834-62-2718
	かねおか歯科クリニック(千代田町)	☎0834-22-0300

救急医療電話相談 救急車を呼ぶか判断に迷ったときに利用してください。
● 15歳未満の子どもの急病、疾患は…小児救急医療の電話相談(19時～翌朝8時)
☎#8000(携帯電話・プッシュ回線)または☎083-921-2755
● 15歳以上の急病、疾患は…救急医療の電話相談(24時間)
☎#7119(携帯電話・プッシュ回線)または☎083-921-7119