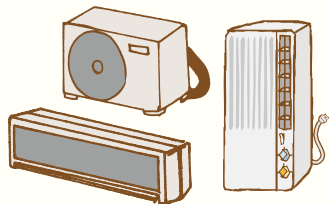
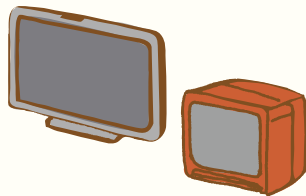


家電リサイクル対象品

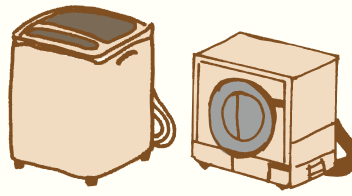
エアコン



テレビ



洗濯機・衣類乾燥機



冷蔵庫・冷凍庫



家電小売店や一般廃棄物収集運搬許可業者に引き取ってもらう方法

業者に家電の引取を依頼する。

業者にリサイクル料金と運搬料金を支払う。

業者が家電を収集し、指定引取場所へ運搬する。

自分で運ぶ方法

廃棄する家電のメーカー名・大きさを確認の上、リサイクル料金を確認する。（品目や大きさ、メーカーにより料金が異なります。）

【問合せ先】（一財）家電製品協会 家電リサイクル券センター

☎0120-319-640

URL: <http://www.rkc.aeha.or.jp>

郵便局で家電リサイクル券を購入する。
（家電リサイクル料金+振込手数料）

自身が指定引取場所へ家電を搬入する。
（リサイクル券持参）

市に運搬を依頼する方法

市に運搬を依頼する。
☎0834-61-0310

市にリサイクル券を引渡し、運搬料金を支払う。

市が家電を収集し、指定引取場所へ運搬する。

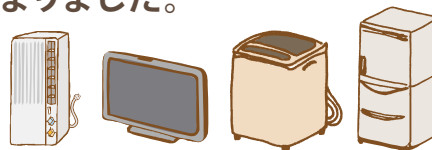
指定引取場所 ※事前にお問い合わせください。

日本通運株式会社 周南指定引取場所



TEL:0834-63-2226 / FAX:0834-63-2126
周南市野村3丁目14番2号

テレビ・冷蔵庫・洗濯機・エアコンの
便利な自宅回収が
始まりました。



※市が連携協定した民間事業者が行います。（有料）

手続き方法・利用料金

<https://www.sg-renet.jp/>



■大型の家電製品（テレビ・冷蔵庫・洗濯機・エアコン）
TEL:0570-056-006（対応可能時間10:00~17:00）