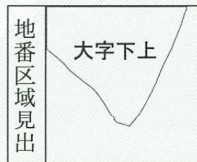




(注) 地図に準ずる図面は、土地の区画を明確にした不動産登記法所定の地図が備え付けられるまでの間、これに代わるものとして備え付けられている図面で、土地の位置及び形状の概略を記載した図面です。

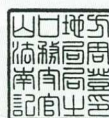


請求部	所在	周南市大字下上字上土井			地番	1504番1			
出力縮尺	縮尺不明	精度区分	座標系番号又は記号	分類	地図に準ずる図面			種類	旧土地台帳附属地図
作成年月日				備付年月日(原図)	昭和63年11月4日			補記事項	

これは地図に準ずる図面に記録されている内容を証明した書面である。

令和5年11月16日  
山口地方務局周南支局  
登記官

勝部泰和



COPY

COPY

登記年月日：令和5年10月16日

令和5年11月16日  
これは図面に記録されている内容を証明した書面である。  
山口地方務務局周南支局

登記官

勝部泰和



地番	1504番1、1504番6	地積測量図
土地の所在	周南市大字下上字上土井	

測量年月日	令和 5年 3月 7日
座標系	世界測地(Ⅲ)系

GNSSスタティック法

座標求積表

地番	Ⓐ1504-1				
測点	X	Y	X-X	Y (X-X)	辺長
KPL171	-212579.765	-36003.693	-1.347	48496.974471	5.105
KPL131	-212583.434	-36007.243	-4.133	148817.935319	0.755
KPL130	-212583.898	-36006.635	-1.471	52965.760085	1.474
KPL155	-212584.905	-36005.559	-1.354	48751.526886	0.501
KPL154	-212585.252	-36005.197	-0.780	28084.053660	0.600
KPL153	-212585.685	-36004.781	-6.237	224561.819097	8.036
KPL152	-212591.489	-35999.223	-11.629	418634.964267	8.847
KPL151	-212597.314	-35992.564	2.584	-93004.785376	8.508
KPL168	-212588.905	-35991.273	9.007	-324173.395911	0.606
KPL167	-212588.307	-35991.370	1.177	-42361.842490	0.632
KPL166	-212587.728	-35991.533	1.139	-40994.356087	0.636
KPL165	-212587.168	-35991.764	1.089	-39195.030996	0.635
KPL164	-212586.639	-35992.057	1.019	-36675.906083	0.639
KPL163	-212586.149	-35992.418	0.724	-26058.510632	0.314
KPL162	-212585.915	-35992.627	0.823	-29621.932021	0.858
KPL161	-212585.326	-35993.265	2.656	-95598.111840	3.833
KPL160	-212583.259	-35996.457	4.081	-146901.541017	3.716
KPL159	-212581.245	-35999.580	1.172	-42191.507760	1.023
KB169	-212582.087	-36000.161	1.480	-53280.238280	4.227
倍面積					255.875292
面積					127.937645
地積					127.93 m <sup>2</sup>

地番	Ⓑ1504-6				
測点	X	Y	X-X	Y (X-X)	辺長
KPL156	-212579.052	-36002.990	0.084	-3024.251160	1.001
KPL171	-212579.765	-36003.693	-3.035	109271.208255	4.227
KB169	-212582.087	-36000.161	-1.480	53280.238280	1.023
KPL159	-212581.245	-35999.580	1.835	-66059.229300	1.837
KPL158	-212580.252	-36001.126	1.396	-50257.571896	0.745
KPL157	-212579.849	-36001.752	1.200	-43202.102400	1.472
倍面積					8.291779
面積					4.1458895
地積					4.14 m <sup>2</sup>

Ⓞ…永続性のある境界標識

元地 1504-1

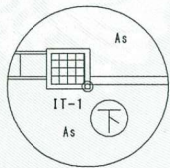
使用公式：A=1/2Σ(X2-X1)(Y1+Y2)

Ⓐ + Ⓑ = 132.0835355 m<sup>2</sup>

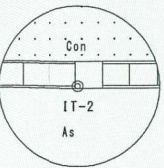
引照点詳細図  
(IT-1・IT-2)



IT-1 概略図



IT-2 概略図



基本三角点等一覧表

測点	X	Y	標識
徳山A	-216952.735	-30622.153	電子基準点
徳地	-200116.535	-39754.235	電子基準点
防府	-215327.892	-58697.838	電子基準点

登記多角点一覧表

測点	X	Y	標識
IT-1	-212577.666	-35987.779	金属板
IT-2	-212555.966	-36021.350	金属板

凡例

記号	境界標の種類	記号	境界標の種類
既設	新設	既設	新設
石	石	鉄	鉄
ス	ステンレス	フ	プラスチック
コ	コンクリート	木	木
板	金属板	ベ	ペンキ
ピ	金属板	テ	鉄

作成者 土地家屋 周南市若宮町一丁目20番地  
 調査士 乗川 慎二 (令和5年10月6日作成)

申請人 周南市長 藤井 律子 縮尺 1/250