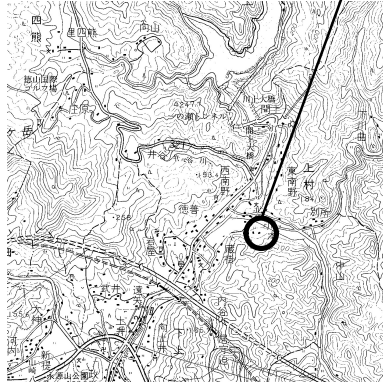
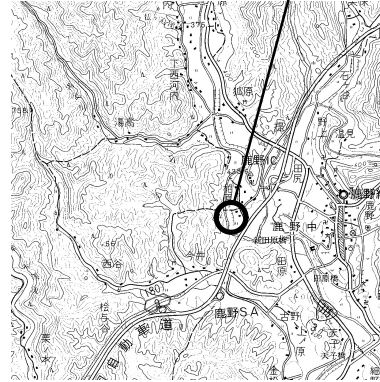


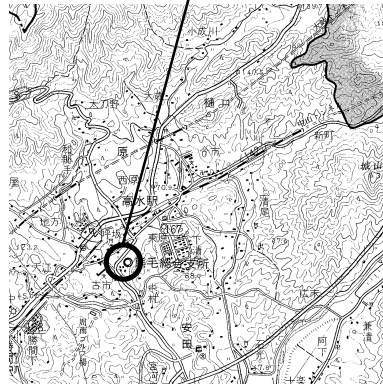
菊川浄水場



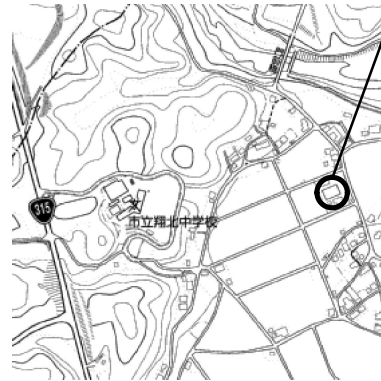
柏原浄水場



熊毛総合支所



長穂浄水場



工事名	水道用次亜塩素酸ナトリウム (12%)			
図面名	位置図			
縮尺	S=FREE	番号	全1内1	
設計	令和6年4月1日			
変更	令和 年 月 日			
審査	課長	課長補佐	担当係長	設計
周南市上下水道局				