

凡例

建物

- (未) 未とりこわし建物
- (危) 危険建物
- (借) 借用建物
- (一時) 一時使用建物
- (屋外) 屋外教育環境整備事業によるもの

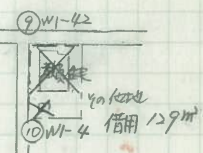
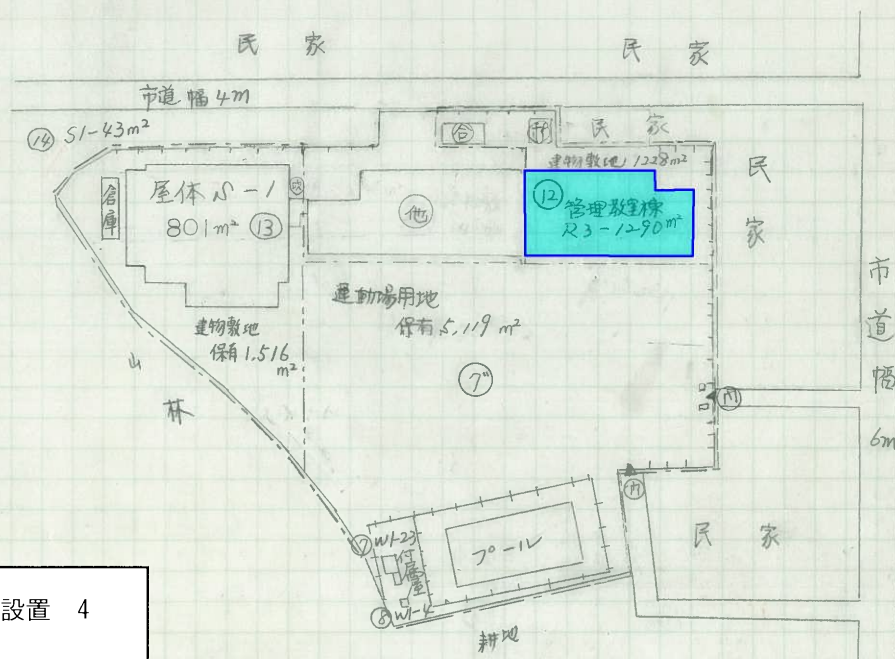
建物以外の工作物

- (門) 正門・通門
- (柵) 外柵
- (倉) 合併処理槽
- (ポンプ室) ポンプ室

	新規設置 4
	既設更新 0



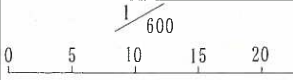
(北に矢印を付す)



平成30年度

平面図

縮尺



B4

学校名

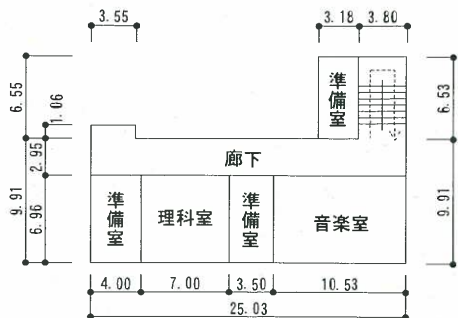
すま
須磨小学校

調査番号

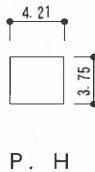
(都道府県) 35
(市町村) 215
(学校) 0144

整理番号

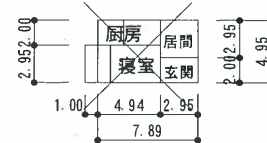
3階



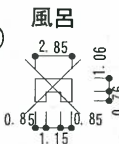
12



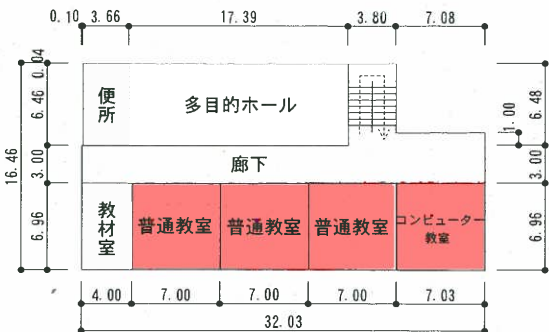
9 教員住宅



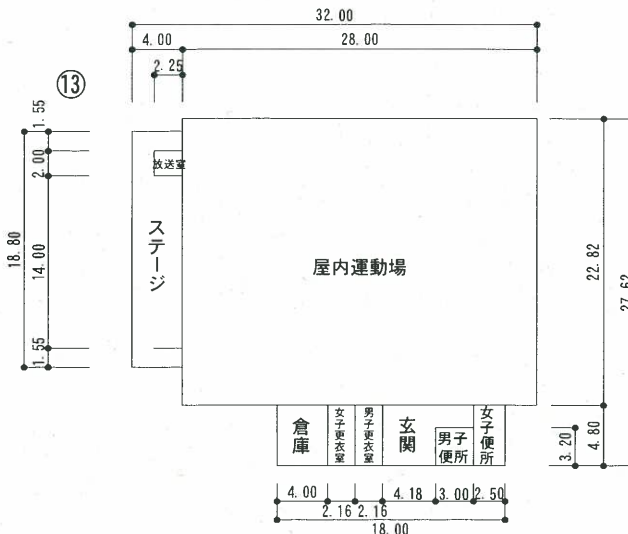
10



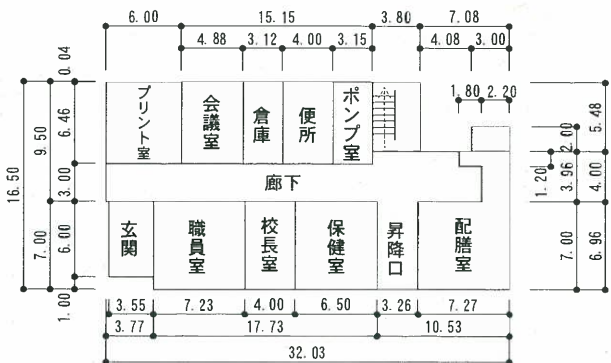
2階



13



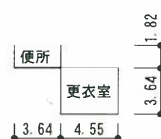
1階



14

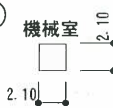


7



附属室

8



附属室

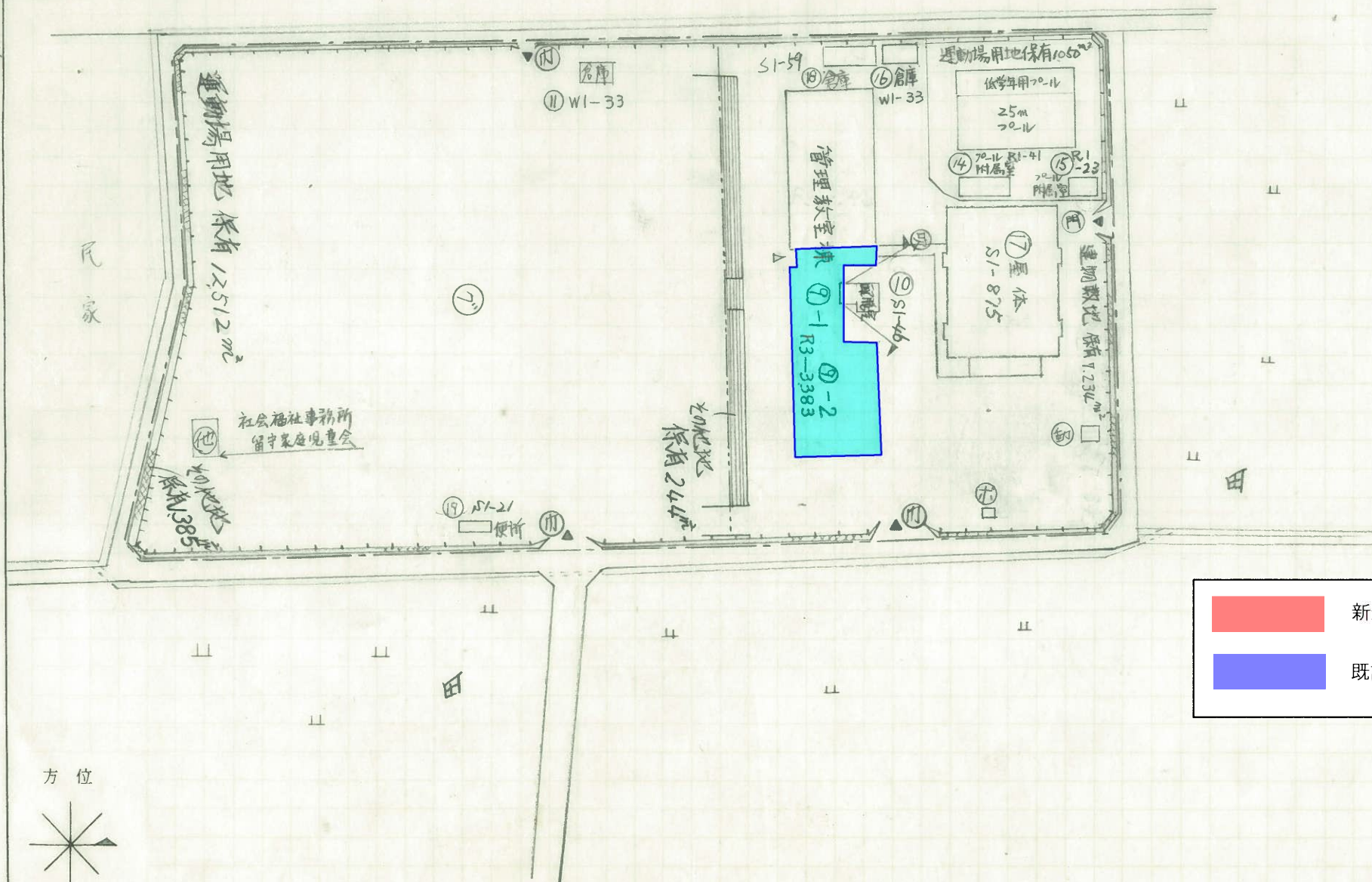
給食室 68㎡

プール専用附属室 27㎡

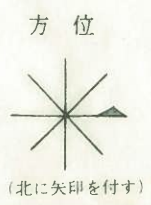
平成30年度

施設の配置図	縮尺	1/200					B4	学校名	沼城小学校	調査番号	(都道府県)	(市町村)	(学校)	整理番号
		3	5	2	1	5					0	1	4	

- 凡例
- 建物
- ① 未とりこわし建物
 - ② 危険建物
 - ③ 借用建物
 - ④ 一時使用建物
 - ⑤ 正門・通用門
 - ||||| 外柵
 - ⑥ 吹抜けの屋根下
 - ⑦ ホンポ室
 - ⑧ 動物小屋

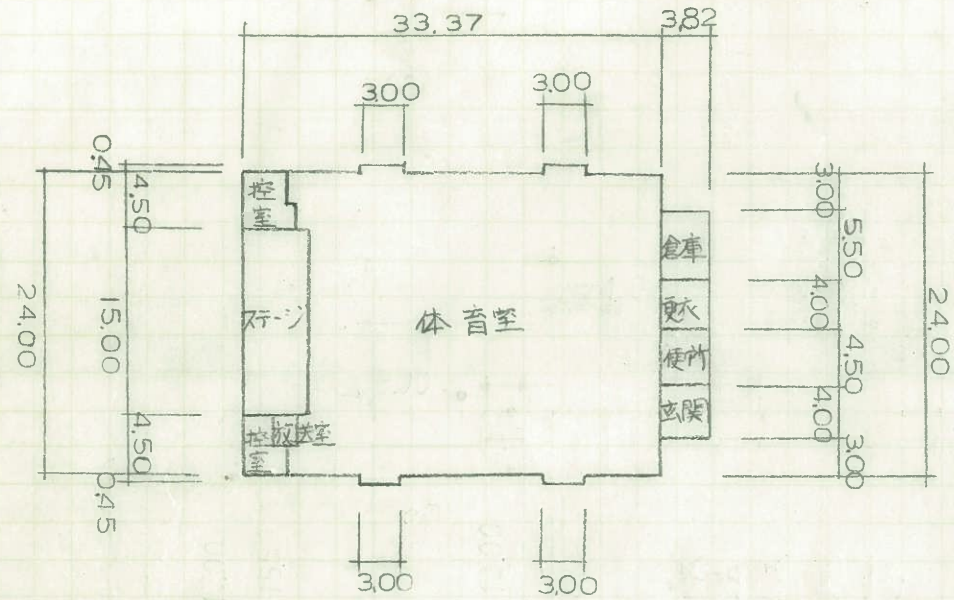


	新規設置	12
	既設更新	0

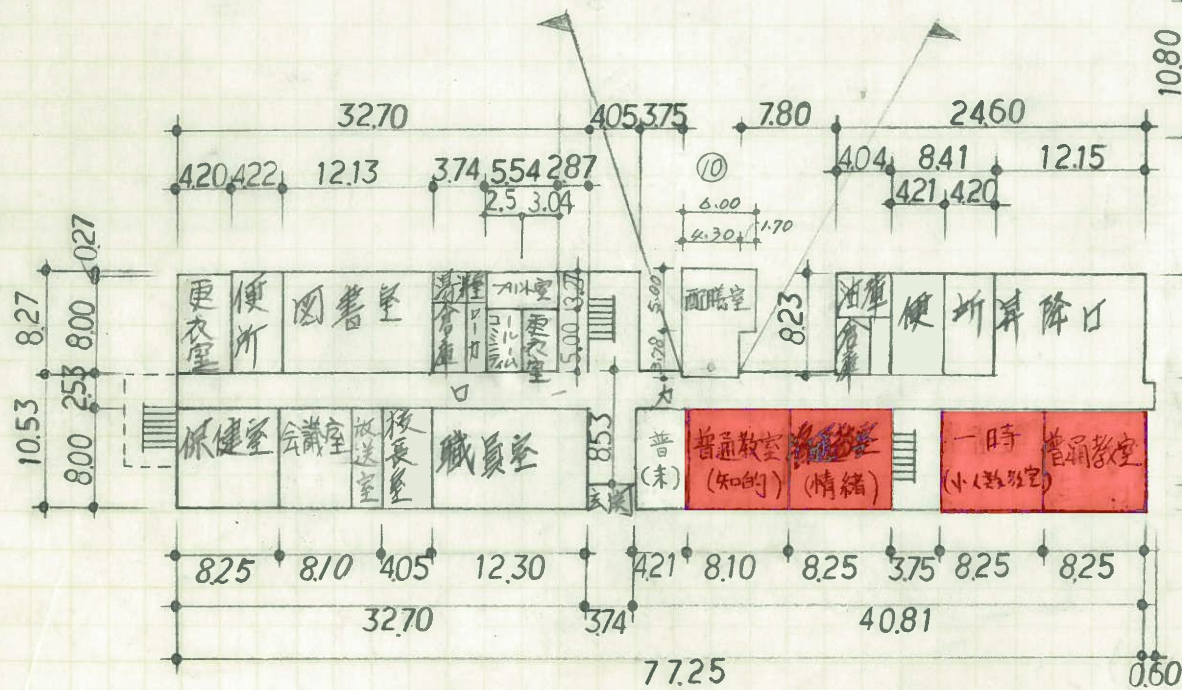
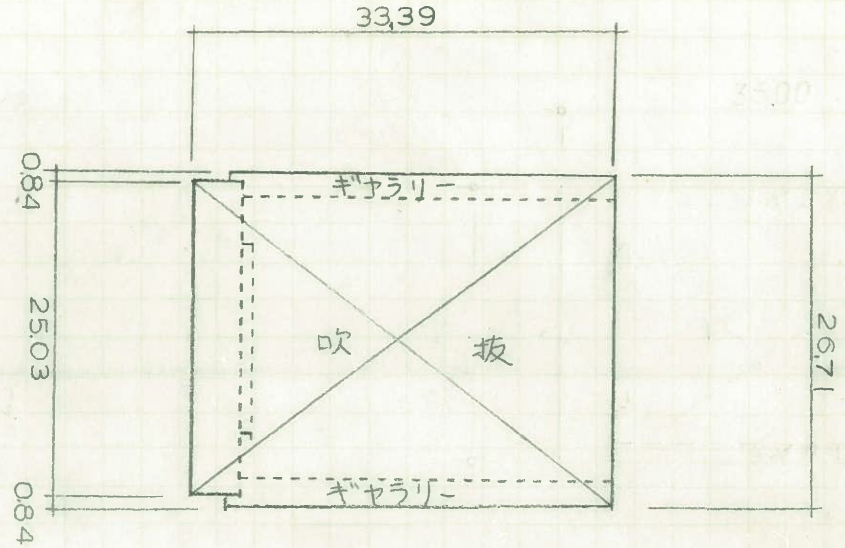


平成30年度

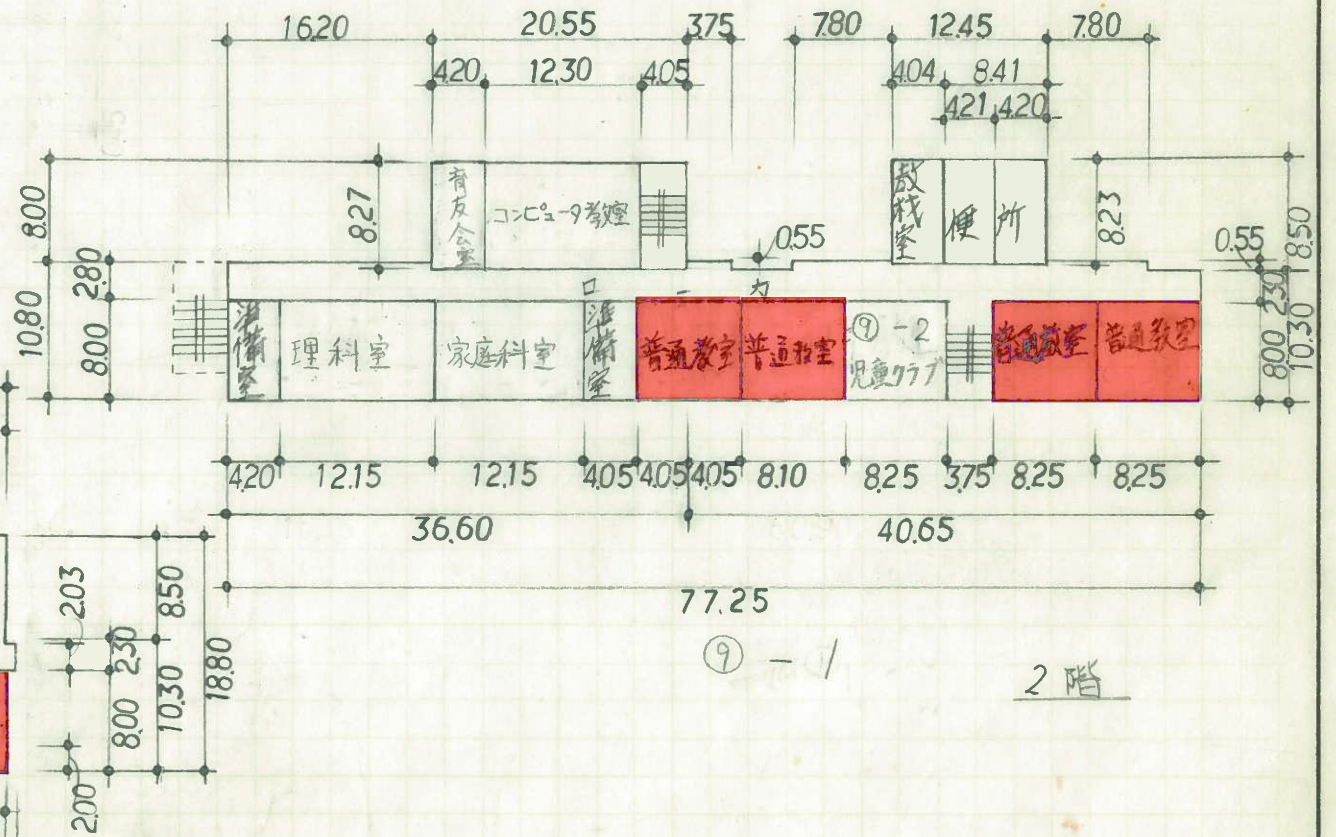
平面図	縮尺	1/600	10	20	B4	学校名	ぬまぎ 沼城小学校	調査番号	352150149	(都道府県)	(市町村)	(学校)	整理番号
-----	----	-------	----	----	----	-----	-----------	------	-----------	--------	-------	------	------



⑩ 1階



⑨-1 1階

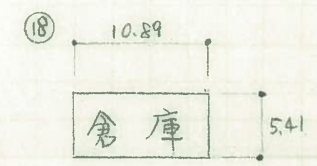
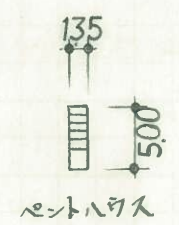
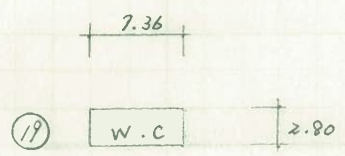


⑨-2 2階

平成 30年度

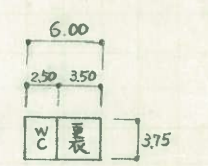
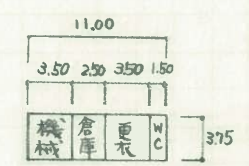
平面図	縮尺	1/600 10 20 m	B4	学校名	沼城小学校	調査番号	都道府県	市町村	学校			整理番号
							3	5	2	1	5	

凡例
便所…… W.C

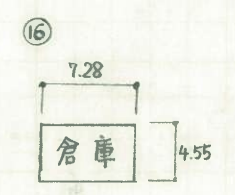
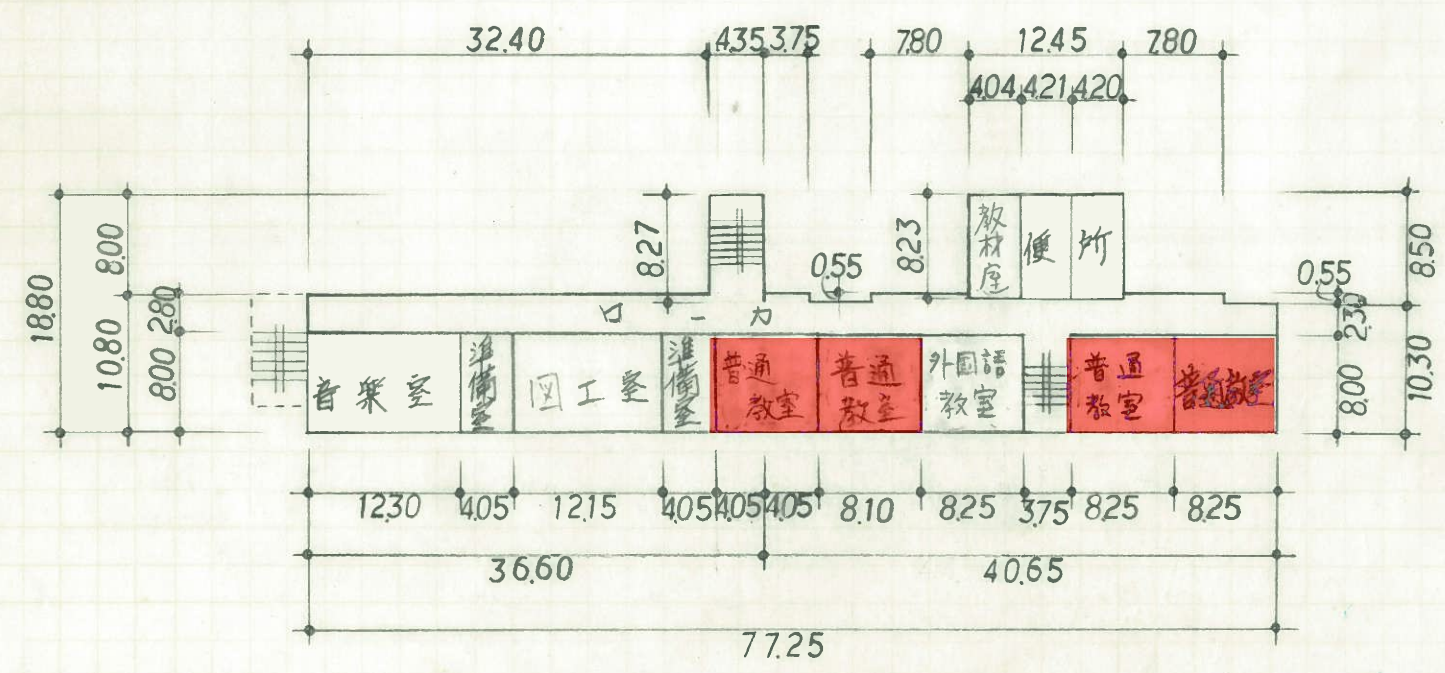


⑭ 70L 附属室

⑮ 70L 附属室



70L 専用附属室 64m²



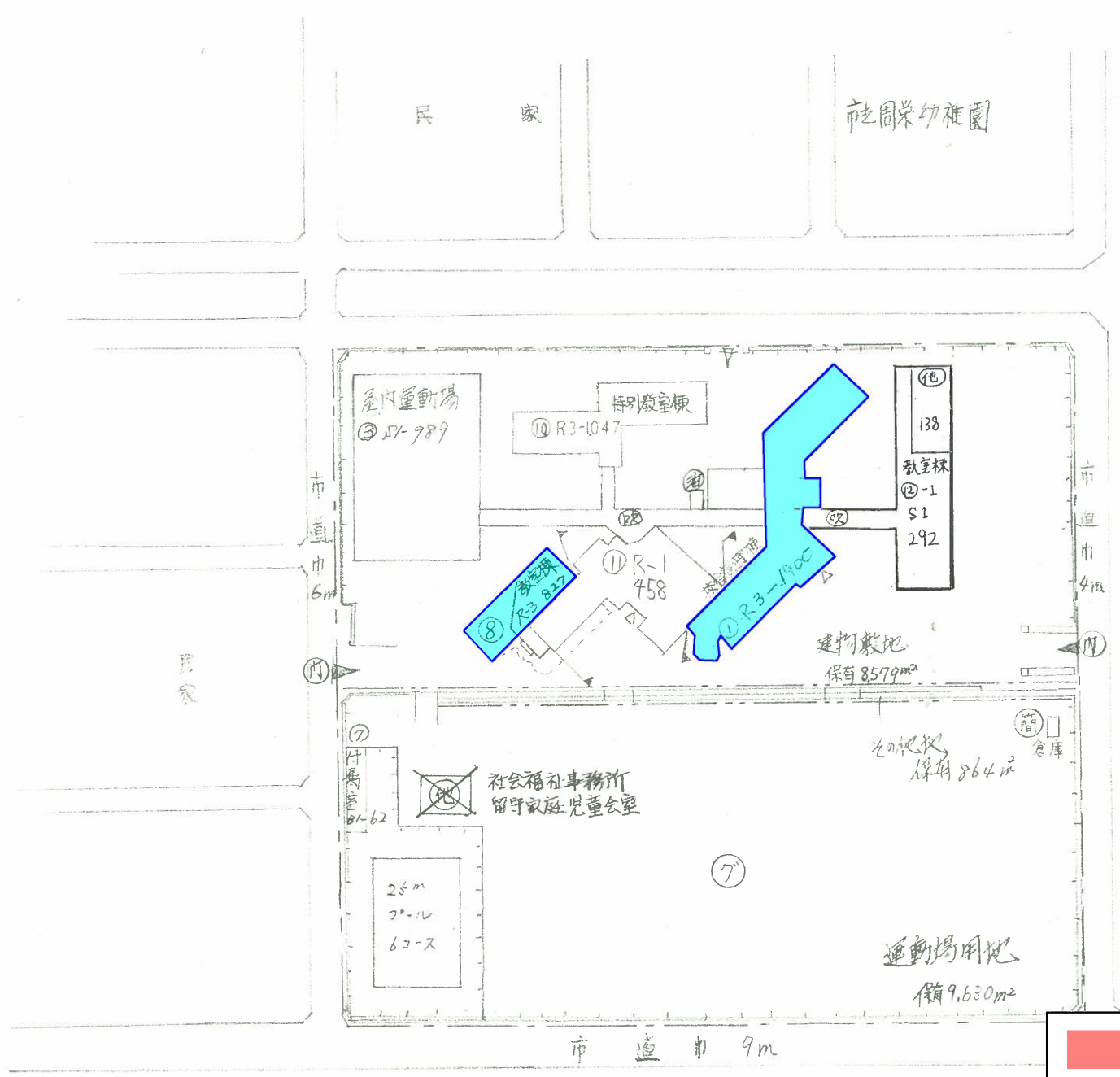
⑨ - 1

3階

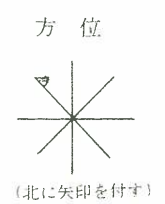
平成30年度

施設の配置図	縮尺	0 10 20 30 40 50 m	B4	学校名	しほり 周陽小 学校	調査番号	(都道府県)	(市町村)	(学校)	整理番号
						352150151				

- 凡 例
- 建 物
- (未) 未とりこわし建物
 - (危) 危険建物
 - (借) 借用建物
 - (時) 一時使用建物
 - (他) 当該学校以外の建物
- 建物以外の工作物
- (自) 自転車置場
 - (倉) 倉庫
 - (吹) 吹き抜けの渡廊下
 - (温) 温室
 - (撲) 相撲場
 - (門) 通用門
 - 外柵



	新規設置 11
	既設更新 0

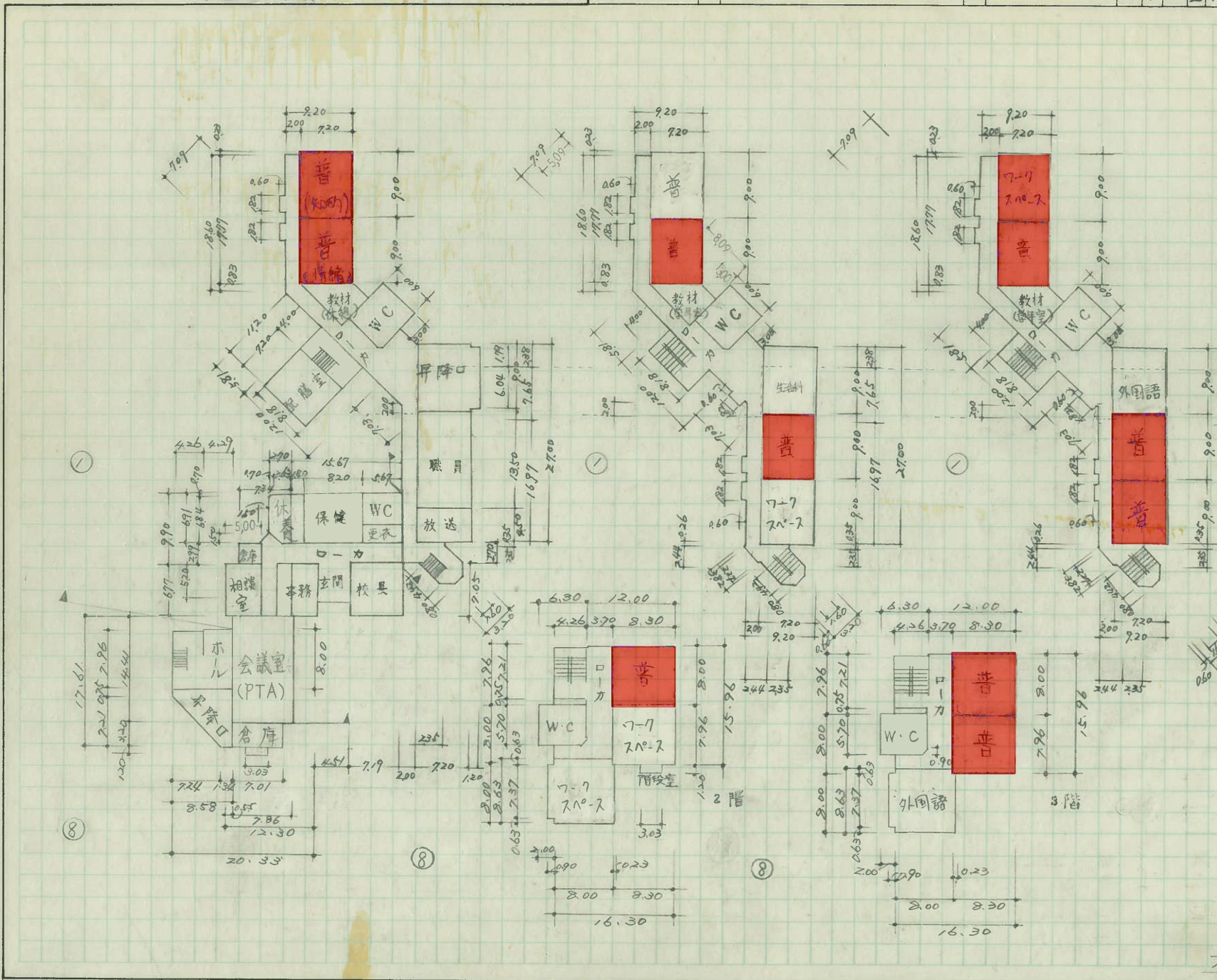


平成30年度

平面図	縮尺	0 600 10 20 30m	B4	学校名	岡山小学校	調査番号	(都道府県)	(市町村)	(学校)	整理番号
						35	2	150	151	

凡例

普通教室	---	普
理科室	---	理科
事務室	---	事務
校長室	---	校長
畜直室	---	畜直
保健室	---	保健
便所	---	W.C
更衣室	---	更衣
放送室	---	放送
職員室	---	職員
教材室	---	教材
機械室	---	機

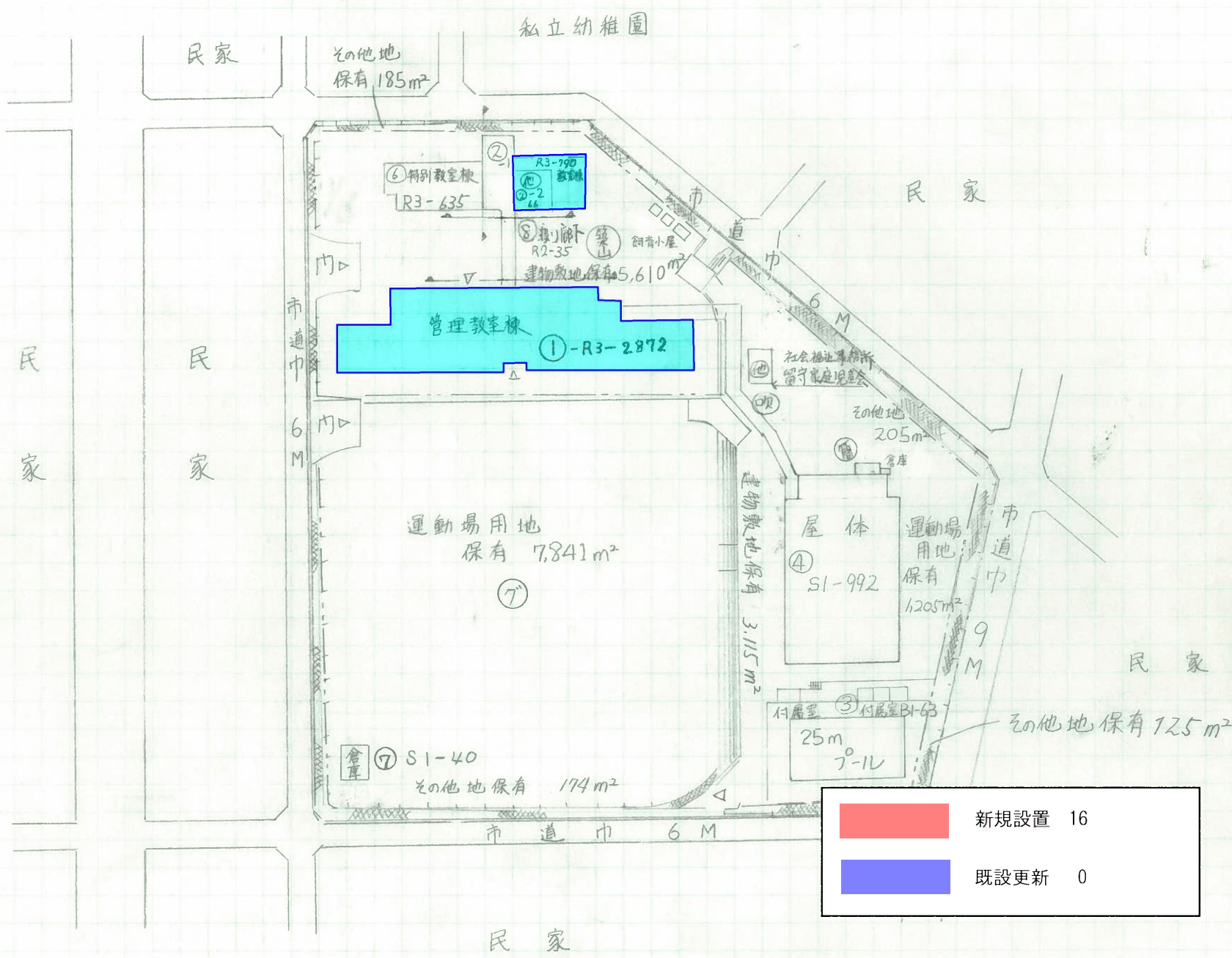


ホール専用附属室 62㎡

凡例

建物

- ① 未とりこわし建物
- ② 危険建物
- ③ 借用建物
- ④ 一時使用建物
- ⑤ 屋外教育環境整備事業によるもの
- ⑥ 正門、通門
- ⑦ 外柵
- ⑧ 擁壁
- ⑨ 倉庫
- ⑩ 寝具倉庫



	新規設置 16
	既設更新 0

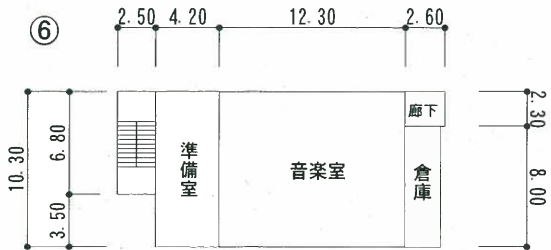
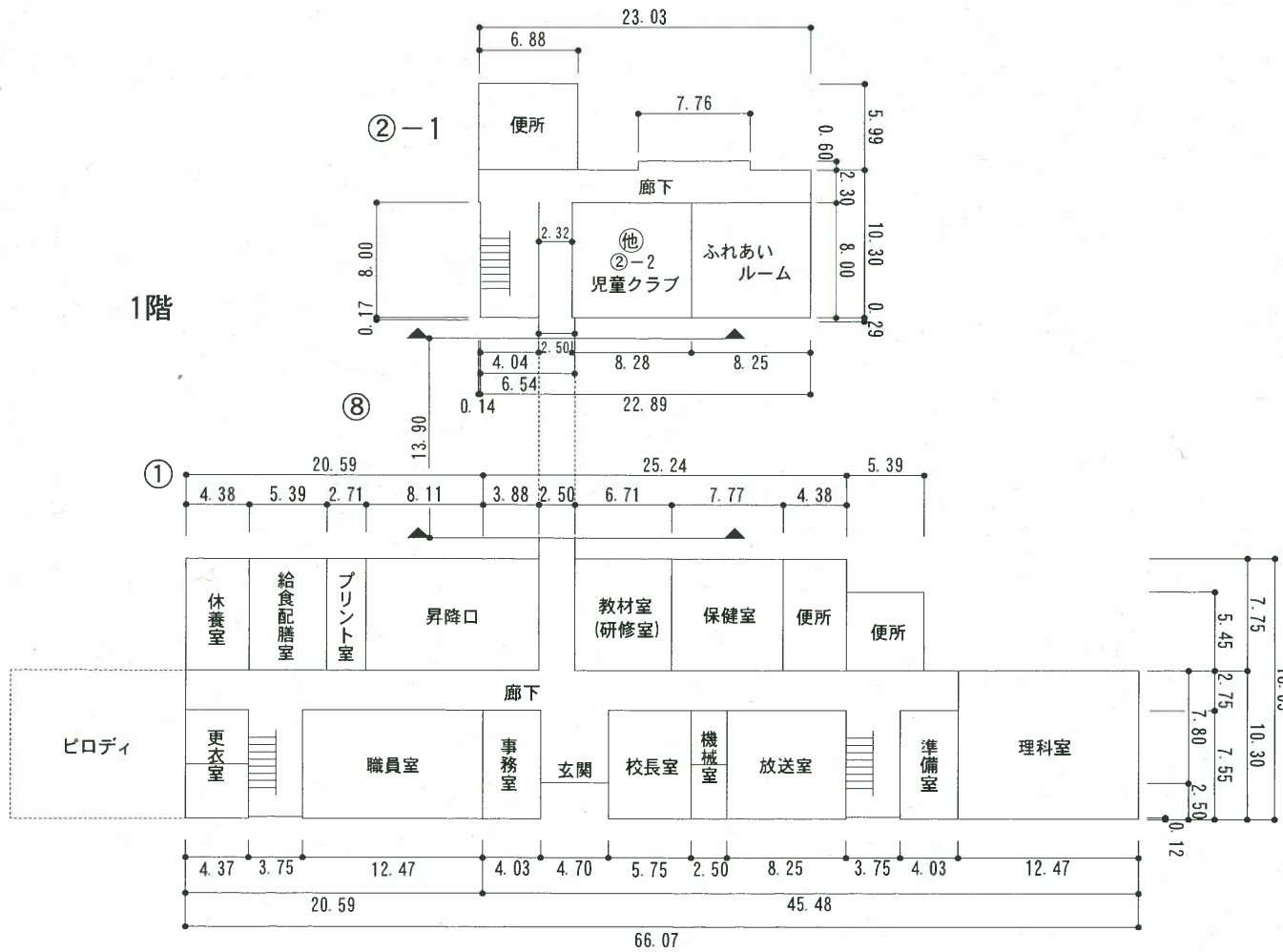


平成30年度

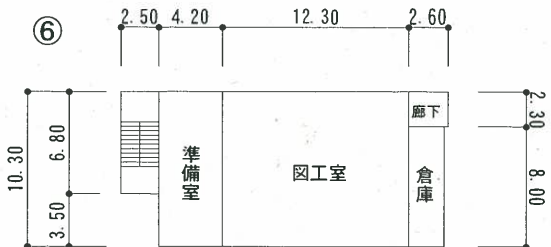
平面図

縮尺	1/500 A4	学校名	さくらぎ 桜木小学校	調査番号	(郵便府県)	(市町村)	(学校)	整理番号
	0 5 10 15m				35215	0153		

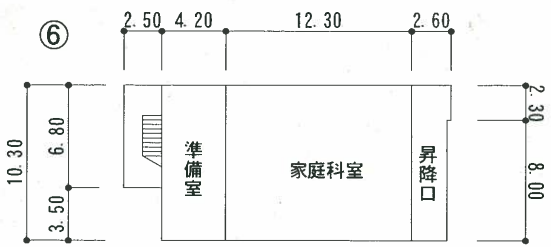
1階



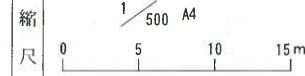
3階



2階

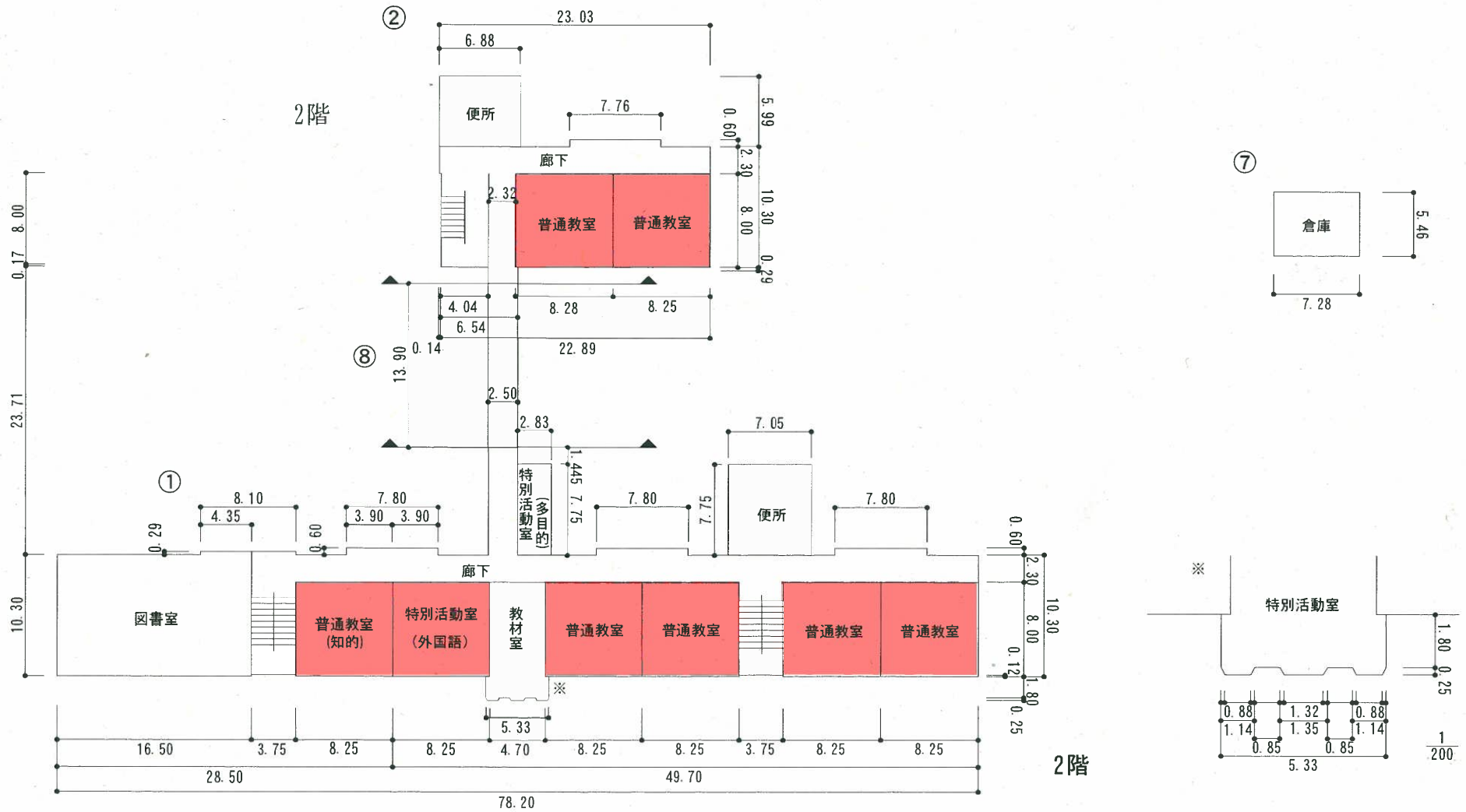


1階

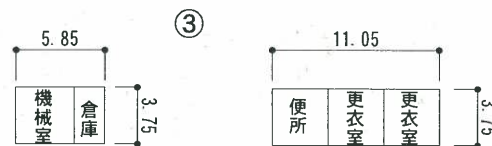
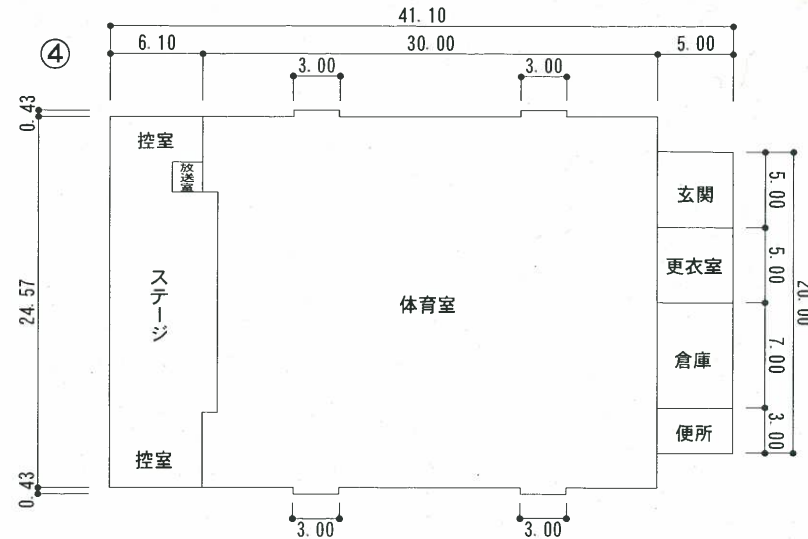
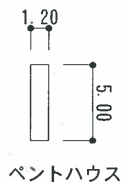
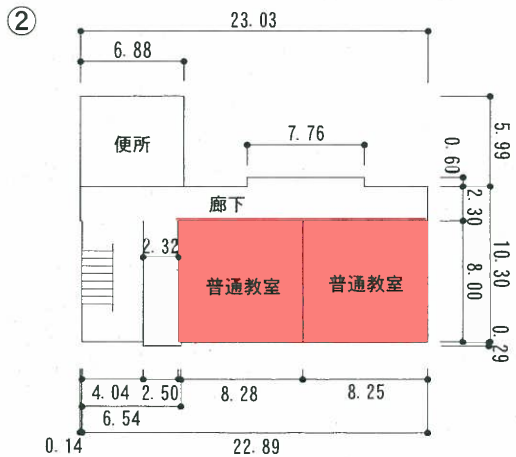


学校名 さくらぎ
桜木小学校

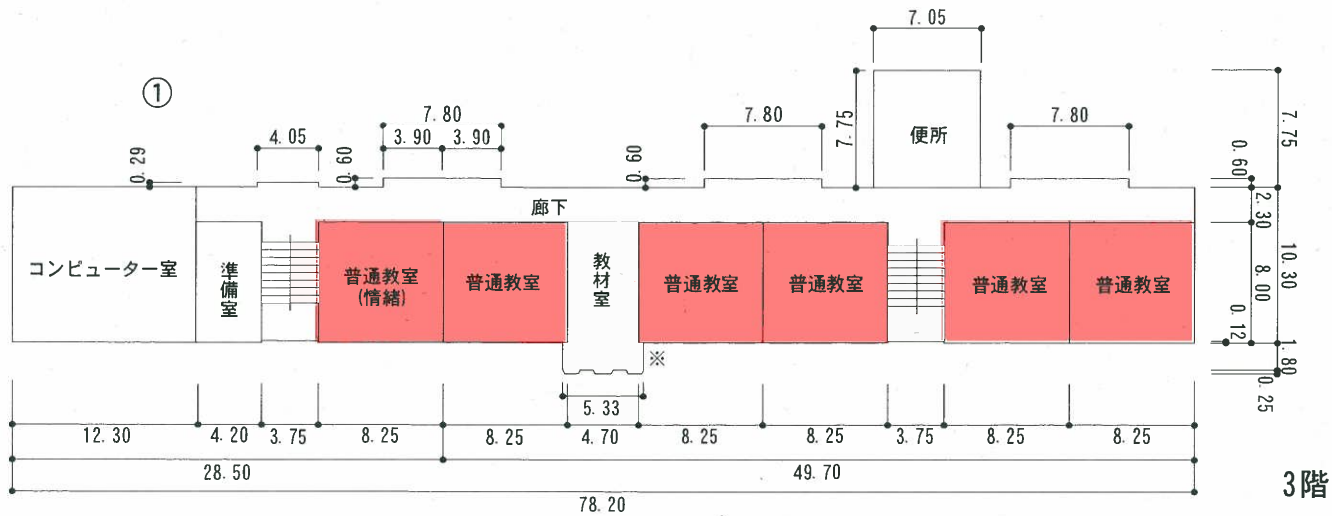
調査番号	(郵便府県)	(市町村)	(学校)	整理番号
352150153				



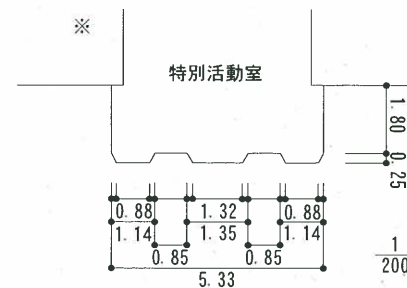
3階



プール附属室



3階



プール専用付属室 63㎡

平成30年度

施設の配置図

縮尺

1/1200

B4

学校名

あまづま 秋月小 学校

調査番号

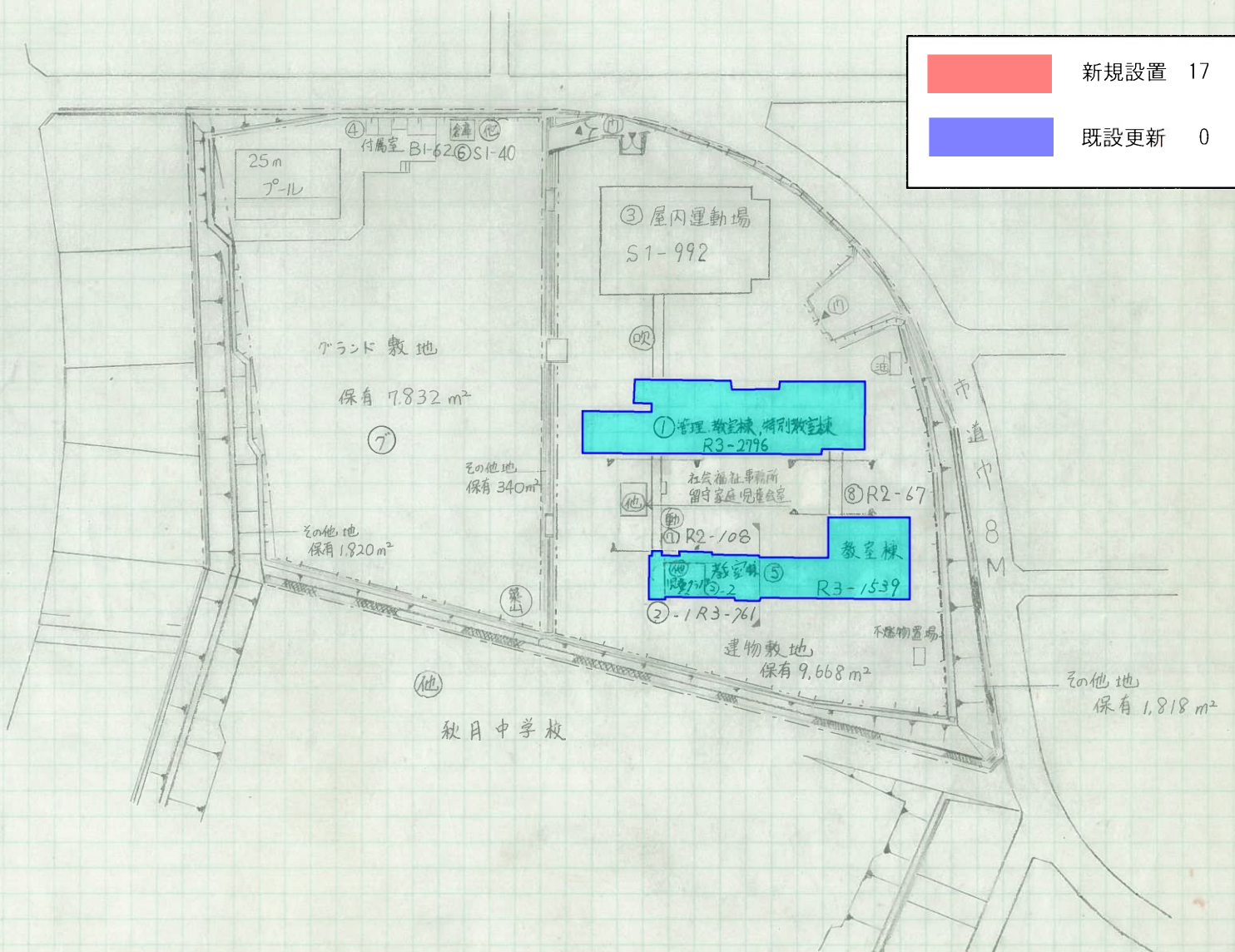
(都道府県)	(市町村)	(学校)	整理番号
35	215	0152	

凡例

建物

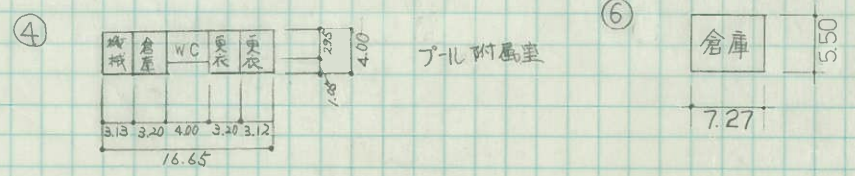
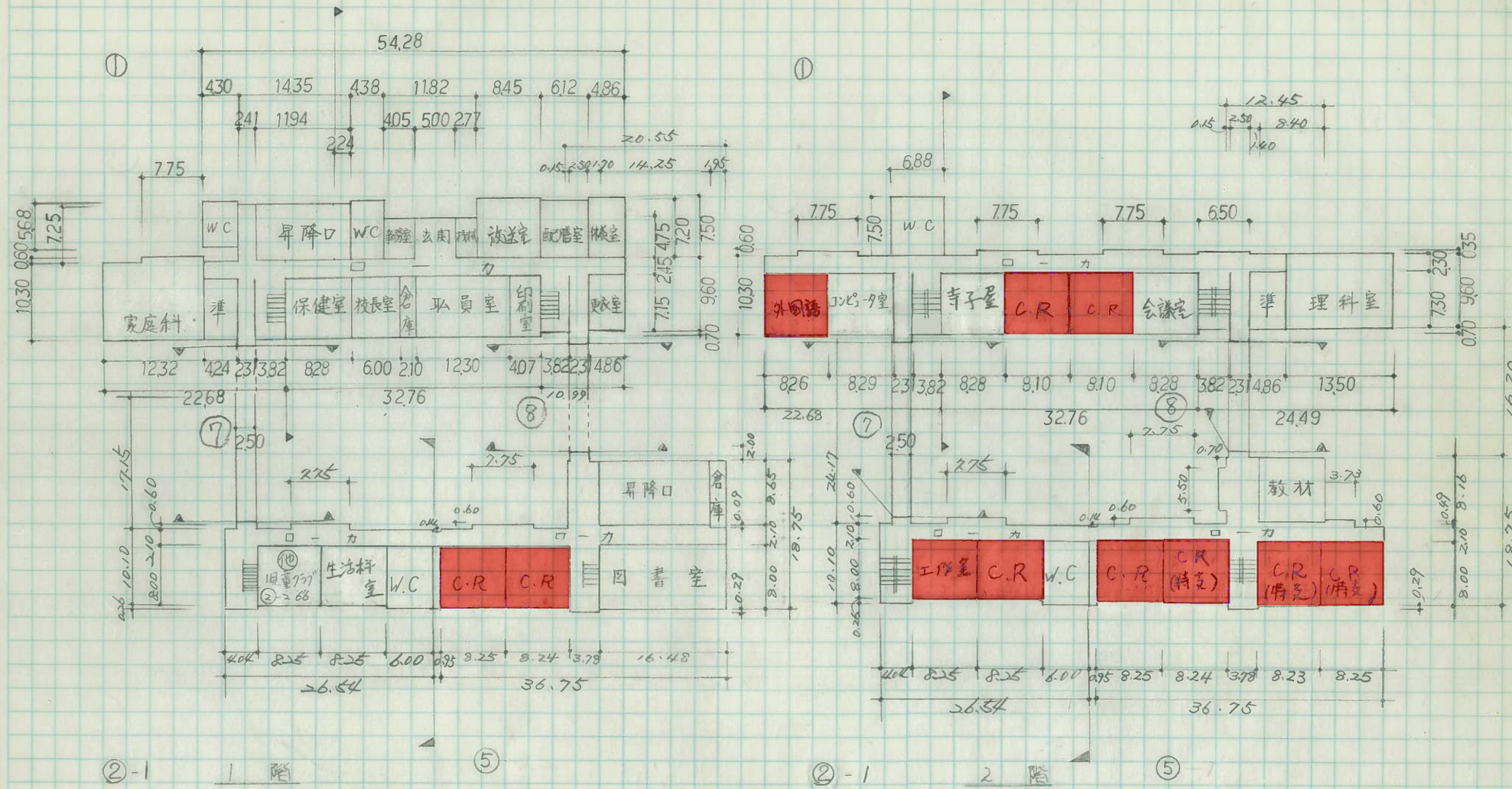
- ⑦ 未 未とりこわし建物
- ⑧ 危 危険建物
- ⑨ 借 借用建物
- ⑩ 一 一時使用建物
- ⑪ 屋外教育環境整備事業によるもの
- ⑫ 他 当該学校以外の建物
- ⑬ 吹き抜けの渡廊下
- ⑭ 簡易な小規模構造物
- ⑮ 正門、通用門
- ⑯ 油庫
- ⑰ 外柵
- ⑱ 動物小屋
- ⑲ 他 スポーツ少年団倉庫

	新規設置	17
	既設更新	0



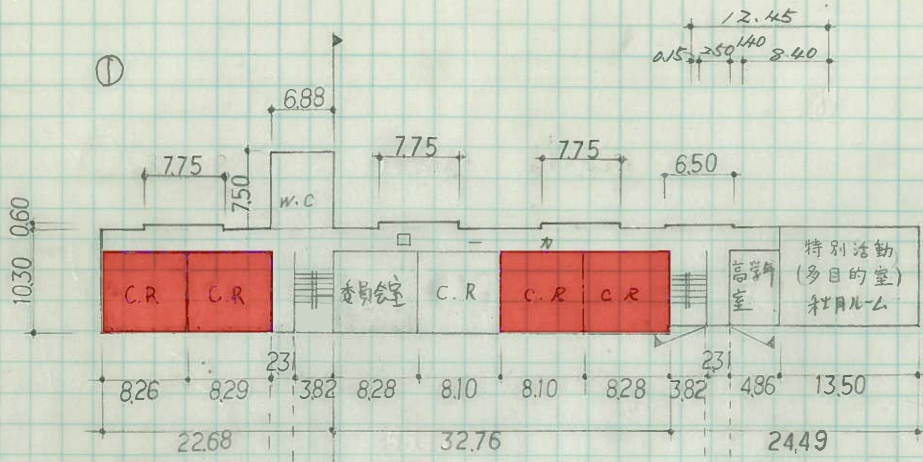
平成30年度

平面図	縮尺	1/600 10 20 m	B4	学校名 あきつき 秋月小学校	調査番号	(都道府県)	(市町村)	(学校)	整理番号
					35	21	50	152	



平成30年度

平面図	縮尺	1/600 10 20 m	B4	学校名	あきづき 秋月小学校	調査番号	(都道府県)	(市町村)	(学校)	整理番号
						35	215	0152		



凡例

普通教室	-----	C.R
便所	-----	W.C
準備室	-----	準
プリント室	-----	プリント
機械室	-----	機械

